



**WACKER
NEUSON**
all it takes!

Pelles compactes et pelles sur pneus

6 à 15 t



Votre fournisseur de solutions fiable

Nous proposons à notre clientèle internationale un programme complet de machines de TP, de matériel de chantier, de pièces détachées et de services. Depuis la création de notre entreprise en 1848, la marque Wacker Neuson évoque la fiabilité et la force d'innovation. Des entreprises issues du bâtiment, de l'aménagement de jardins et d'espaces verts, les communes et le secteur industriel misent sur les solutions innovantes de Wacker Neuson.

Wacker Neuson – **all it takes!**



Nos prestations de services

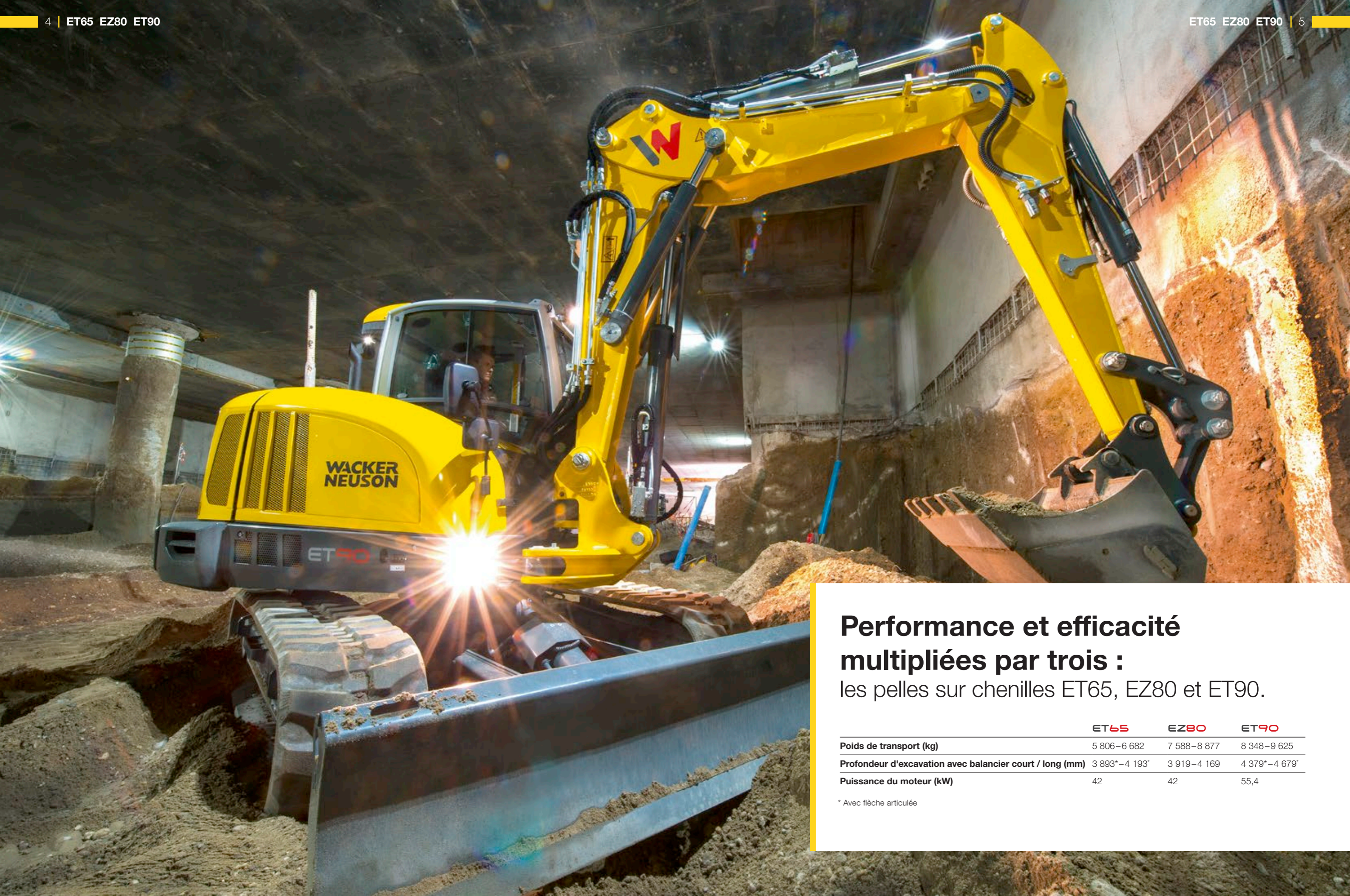
Nous sommes là pour vous si vous avez besoin de nous. Nous vous guidons dans l'achat de votre machine et assurons le service après-vente. Vous pouvez compter sur notre assistance qualifiée et réactive. Renseignez-vous sur nos services complets pour les machines de TP et le matériel de chantier. Grâce à un vaste réseau de vente et de service après-vente, vous avez toujours un distributeur près de chez vous.

En savoir plus:
wackerneuson.com/services



Sommaire.

Pelles sur chenilles ET65, EZ80 et ET90	4
Pelle sur chenilles ET145	14
Pelle sur pneus EW65	20
Pelle sur pneus EW100	26
Équipements	36
Possibilités de configuration	38
Dimensions	40
Caractéristiques techniques	41
Tableau des forces de levage	42



**Performance et efficacité
multipliées par trois :**
les pelles sur chenilles ET65, EZ80 et ET90.

	ET65	EZ80	ET90
Poids de transport (kg)	5 806–6 682	7 588–8 877	8 348–9 625
Profondeur d'excavation avec balancier court / long (mm)	3 893*–4 193*	3 919–4 169	4 379*–4 679*
Puissance du moteur (kW)	42	42	55,4

* Avec flèche articulée

Économe et performant.

Aperçu de toutes les fonctionnalités des ET65, EZ80 et ET90

Qualité

- Flexibles hydrauliques courts pour moins de perte de puissance et une plus grande durée de vie
- Grand radiateur en aluminium robuste, facile à nettoyer et offrant les meilleures performances de refroidissement de sa catégorie
- Grande stabilité grâce au centre de gravité bas et au contrepoids arrière supplémentaire disponible en option

Entretien

- Points d'entretien facilement et rapidement accessibles

Sécurité

- Jusqu'à sept phares LED autour de la machine pour un éclairage optimal de la zone de travail
- 8 grands œilletons d'attelage pour un transport en toute sécurité

Polyvalence

- Pas de déport arrière grâce au Zero Tail (EZ80)
- Possibilité de choisir différents types de chenilles en fonction du modèle



Efficacité

- Flèche articulée pour un plus grand rayon d'excavation et moins de repositionnements (en option sur la ET65 et la ET90)
- Une transmission efficace pour des hautes performances
- Commande précise pour toutes les charges grâce au système hydraulique LUDV (répartition du débit indépendant de la charge)
- La résistance thermique permet une performance de 100 % à une température ambiante jusqu'à 45 °C

Confort

- La cabine confort spacieuse s'adapte à la taille de chaque opérateur
- Le concept de commande intuitif permet de commander la pelle facilement et avec précision
- Compacte et maniable grâce à l'agencement astucieux des composants et à la faible hauteur de la machine
- Trappe de remplissage abaissée pour un ravitaillement facile sans avoir à grimper sur la machine

Performance

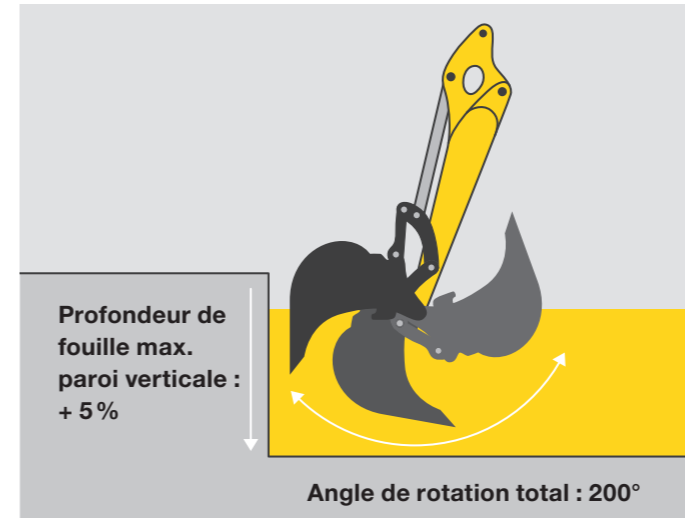
- Jusqu'à cinq circuits hydrauliques auxiliaires en option en départ usine
- Cinématique à 3 points pour angle de rotation de godet à 200 °C pour améliorer davantage les données d'excavation et la portée
- Deux modes de fonctionnement au choix : pleine puissance (POWER) ou économie de carburant (ECO)

Respect de l'environnement

- Le niveau sonore bas du moteur facilite la communication sur le chantier
- Filtre à particules diesel pour le respect des limites légales d'émissions en vigueur dans le pays concerné

Nos trois miracles économiques.

Performance élevée : Ces trois pelles consomment jusqu'à 20 % de carburant en moins que les autres modèles équivalents. Et pourtant, leur puissance d'excavation et leur force d'arrachage contribuent à les classer parmi les meilleures de leur catégorie. Nous vous avons promis un vrai miracle.



Cinématique à 3 points unique.

Le couple plus élevé ou la cinématique à trois points ainsi que l'angle de rotation de 200° font des ET65 et ET90 les meilleures de leur catégorie en matière de puissance d'excavation.

- Angle de rotation optimal du godet
- Profondeur d'attaque verticale encore plus importante
- Excavation plus puissante
- Comportement amélioré lors du déversement et perte de matériau plus faible
- Jusqu'à 20 % de force d'arrachage en plus



Une plus grande productivité et une consommation moindre.

Vous tirez le meilleur parti avec la répartition de débit indépendante de la charge (LUDV), la cinématique à 3 points (ET65, ET90), la flèche articulée et le long balancier. La machine affiche une haute productivité grâce au système hydraulique efficace et au principe mécanique correspondant. Cela assure



Plus de marge de manœuvre grâce à la flèche articulée.

La flèche articulée vous propose un plus haut niveau de maniabilité ainsi qu'un plus grand rayon d'action. En effet, l'articulation supplémentaire permet de rétracter entièrement le godet vers le train de roulement ou vers la lame niveleuse. Idéal lorsqu'il s'agit de négocier des espaces étroits ou qu'un obstacle se trouve sur le chemin. La flèche articulée est disponible en option pour les ET65 et ET90 - et se décline avec un balancier court ou long.



jusqu'à 30 % de productivité en plus sur le chantier malgré les économies de carburant possibles jusqu'à 20 %. Plus de rendement à moindre coût - trois machines pour le summum de l'efficacité.

Plus de confort dans la cabine.

La cabine optimisée sur le plan ergonomique de l'ET65, l'EZ80 et l'ET90.

Excellent confort d'utilisation de série pour les modèles ET65, EZ80 et ET90. En outre, nous proposons de multiples options qui vous permettront de configurer votre pelle selon vos besoins particuliers.

Performance

- Système de commande Jog Dial conviviale avec des pré réglages individuellement mémorisables
- Émissions sonores très faibles dans la cabine fermée
- Pare-brise en deux parties pouvant être intégralement coulissé sous le toit de la cabine (équipement de base)

Confort

- Store pare-soleil de série
- Concept de conduite intuitif : toutes les fonctions essentielles contrôlées sur les deux joysticks
- Climatisation automatique puissante pour une température de travail toujours agréable
- Habillage intérieur complet avec de nombreux rangements
- Siège confortable à suspension pneumatique avec chauffage et réglage de la hauteur pour un excellent confort du conducteur

Sécurité

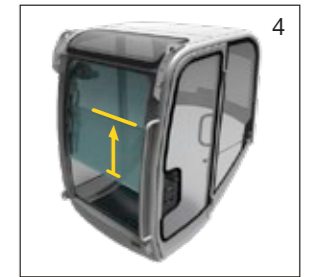
- Visibilité optimale grâce à la position de bras décalée
- Grande fenêtre de toit pour une visibilité optimisée, y compris vers le haut
- Vitre latérale coulissante
- Phares LED pour un éclairage encore plus performant
- Caméra de recul avec écran 7" multifonction pour une parfaite visibilité à l'arrière de la machine



Système de pare-brise innovant.

Le pare-brise divisé en deux garantit une ventilation optimale de la cabine, quelles que soient les conditions météorologiques. De plus, il permet de faciliter la communication avec le conducteur.

Il n'est désormais plus nécessaire de démonter et de stocker les vitres.



Pare-brise fermé : les deux vitres sont étanches à l'eau et au vent.

La vitre supérieure du pare-brise peut être relevée sous le toit de la cabine. La vitre inférieure offre une protection contre les projections d'eau.

La vitre inférieure glisse derrière la vitre supérieure. Bonne compréhension entre collègues garantie.

Si nécessaire, les deux vitrages peuvent être poussés sous le toit de la cabine, ils sont ainsi rangés dans un endroit sûr.

Préréglages en appuyant sur la touche

Le système Jog Dial bien connu dans le secteur automobile et l'écran clair permettent de sélectionner de façon intuitive les bons paramètres de fonctionnement grâce à un bouton-poussoir

rotatif et de réaliser divers ajustements via un clavier. Le Jog Dial permet par ex. de mémoriser et de consulter le débit en litres ou la résolution des équipements.





L'individualité dans la diversité.

Grâce à une variété d'options disponibles en départ usine, assemblez votre outil de travail idéal, par exemple :

- Jusqu'à 5 circuits hydrauliques auxiliaires, dont 3 réglables individuellement
- Filtre à particules diesel
- Siège conducteur chauffant à suspension pneumatique
- 7 phares LED
- 4 variantes de chenilles
- Peinture spéciale de qualité automobile
- Caméra de recul
- Climatisation à réglage automatique
- Contrepoids
- Huile hydraulique Panolin
- Et bien plus encore

Polyvalence sur le chantier: les pelles sur chenilles ET65, EZ80 et ET90.



Entretien simplifié. Réparation facile.

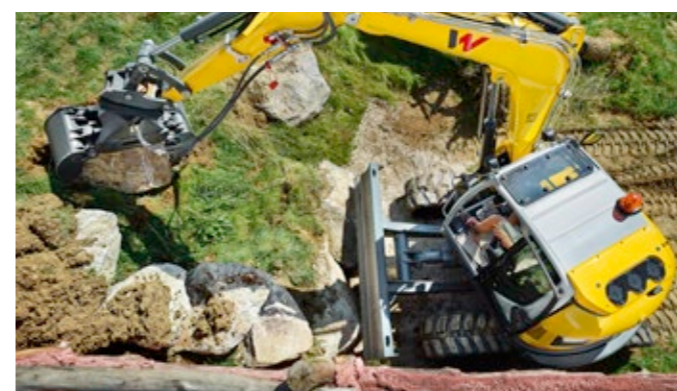
La productivité élevée de nos machines ne s'explique pas uniquement par leur technologie éprouvée. Gain de temps lors des travaux d'entretien grâce aux points d'entretien faciles et rapides d'accès. L'entretien professionnel et les réparations effectuées par nos techniciens et les pièces détachées d'origine Wacker Neuson allongent la durée de vie de vos machines.



Dimensions réduites.

Que ce soit lors du transport ou dans des espaces restreints : Grâce à leur conception compacte, les pelles ET65, EZ80 et ET90 peuvent être amenées très facilement sur le prochain lieu d'intervention. Et une fois arrivées sur le chantier, les machines se déplacent partout de manière aisée et rapide, et ce même dans des espaces étroits - pour une efficacité inégalée lors de chaque intervention.

- Très faible hauteur d'accès
- La disposition ingénieuse des composants permet de maintenir les dimensions extrêmement compactes
- Stabilité accrue en raison du centre de gravité bas



L'EZ80 avec un déport arrière minimal.

Permet de travailler de façon sûre et précise directement sur les murs ou d'autres obstacles sur le chantier et d'élargir ainsi l'éventail d'applications de la machine. De plus, cela renforce la sécurité autour de la machine et évite les dommages.



Porte-outil aux nombreux champs d'application.

Grâce aux 5 circuits hydrauliques auxiliaires au maximum, les machines sont parfaitement préparées à un grand nombre d'équipements et peuvent être remplacées en peu de temps sans gros efforts par le recours à un système d'attache rapide.



Un des plus gros modèles compacts :
la pelle sur chenilles ET145.

	ET145
Poids de transport (kg)	14 917–15 701
Profondeur d'excavation avec balancier court / long (mm)	5 000–5 500
Puissance du moteur (kW)	55,4

Performance, mobilité et stabilité.

Aperçu de toutes les fonctionnalités de l'ET145.

Confort

- Cabine confort entièrement vitrée
- Le concept de commande intuitif permet la commande facile et complète de la pelle à l'aide du Jog Dial et de l'écran
- Le grand écran multifonctions de 7 pouces affiche toutes les fonctions et les images de la caméra
- Climatisation installée de série

Entretien

- Accès entretien aisé pour un entretien rapide et économique
- Radiateur aluminium solide qui améliore les performances de refroidissement et facile à nettoyer
- La cabine se démonte facilement pour les travaux de maintenance et de réparation

Sécurité

- 8 grands œillets d'attelage pour un transport en toute sécurité
- Six phares de travail LED pour un éclairage optimal de la zone de travail

Polyvalence

- Différents équipements peuvent être utilisés grâce au circuit hydraulique auxiliaire AUX I
- AUX II (3ème circuit hydraulique) disponible en option
- 3 types de chenilles pour chaque type d'application



Respect de l'environnement

- Faibles émissions sonores pour une communication facile sur le chantier
- Niveau d'émissions réduit avec des performances constantes grâce au filtre à particules diesel (pas de SCR nécessaire)

Efficacité

- Déport de pied de flèche, offre plus de flexibilité dans les travaux d'excavation et permet de gagner du temps
- Jog Dial pour sélection intuitive des bons paramètres de fonction en appuyant sur le bouton-pression rotatif
- Vastes champs d'applications possibles grâce à un maximum de cinq circuits hydrauliques auxiliaires en départ usine, dont trois personnalisables
- La résistance thermique permet une performance de 100 % à une température ambiante jusqu'à 45 °C
- Trois modes de fonctionnement : mode ECO, mode HI et mode LOW pour des travaux à sollicitations différentes

Performance

- Moteur à puissance constante pour une puissance maximale à n'importe quel régime de travail et à faible niveau de consommation
- Deux modes de fonctionnement prédéfinis : mode POWER ou ECO pour une consommation réduite de carburant
- Lame niveleuse de série pour une force de levage et une stabilité maximales
- Deux vitesses d'avancement
- Les dimensions compactes sont gages de sécurité élevée lors du transport, l'accès et d'une bonne stabilité

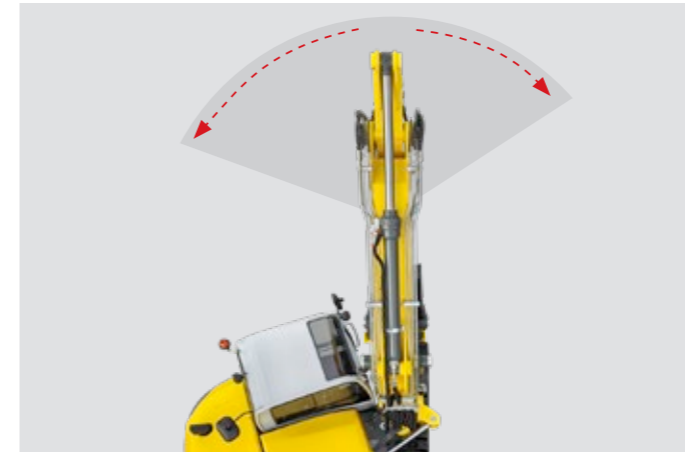
Le meilleur des deux mondes.

L'ET145 allie la productivité d'un grand modèle de pelle aux avantages d'une pelle compacte, par ex. :

- Grande maniabilité
- Transport facile
- Différents types de chenilles
- Grande puissance d'excavation, semblable à celle de pelles beaucoup plus grandes



Le champion de la catégorie compacte : la pelle sur chenilles ET145.



Console pivotante pour une plus grande productivité.

La console pivotante fait de l'ET145 un modèle unique dans sa catégorie de poids. Il vous offre une zone d'excavation plus grande vers la droite et la gauche. La console pivotante permet de travailler le long des murs, des fossés ou des obstacles et améliore la visibilité par ex. lors des travaux d'excavation dans les zones de canal.



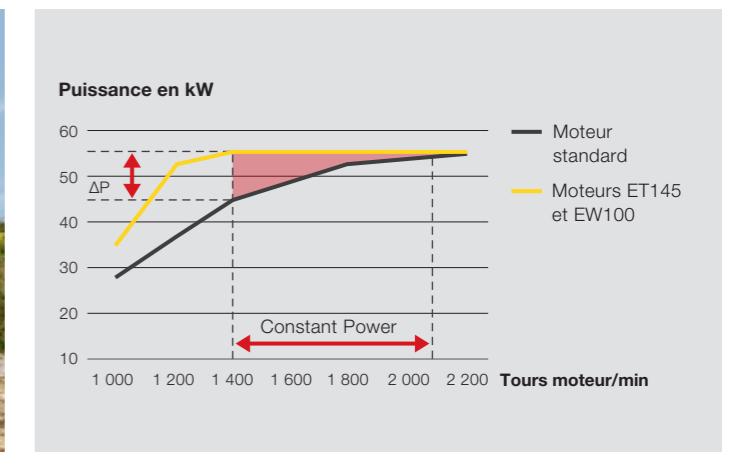
Une grande cabine confort ergonomique.

Position du siège, accoudoirs et levier de commande peuvent être ajustés de manière individuelle. L'opérateur peut voir à l'écran l'image de la caméra de recul, ainsi que les débits programmables pour les circuits hydrauliques auxiliaires et les informations sur la machine. Le Jog Dial peut être utilisé aisément depuis la position du siège. La cabine est équipée de série avec une climatisation automatique.



Moteur efficace.

Le moteur de 55,4 kW offre une excellente puissance d'excavation pour une faible consommation et est conforme aux normes d'émissions actuelles. La marche au ralenti automatique et le filtre à particules diesel permettent de baisser la consommation et de préserver l'environnement.



Pleine courbe de puissance même à bas régime.

Même à bas régime moteur, le moteur de l'ET145 déploie toute sa puissance qu'il maintient constante. Cela constitue un atout considérable par rapport aux moteurs standards.



Combinaison parfaite de puissance et de rapidité : la pelle sur pneus EW65.

	EW65
Poids de transport (kg)	6 472–7 720
Profondeur d'excavation avec balancier court / long (mm)	3 596*–3 895*
Puissance du moteur (kW)	42

* Avec flèche articulée

Efficace et rapide.

Aperçu de toutes les fonctionnalités de l'EW65

Efficacité

- Flèche articulée pour un rayon d'excavation plus grand et moins de repositionnements
- Disposition optimale des composants hydrauliques
- Une transmission efficace pour des hautes performances
- Commande précise pour toutes les charges grâce au système hydraulique LUDV (répartition du débit indépendant de la charge)
- Vastes champs d'application grâce à un maximum de quatre circuits hydrauliques auxiliaires
- La résistance thermique permet une performance de 100 % à une température ambiante jusqu'à 45 °C

Performance

- Cinématique à 3 points qui améliore la force d'arrachage, la profondeur d'attaque et la hauteur de déversement
- Deux modes de fonctionnement prédéfinis : mode POWER ou ECO pour une consommation réduite de carburant
- Circuit de translation fermé, variable en continu de 0 à 30 km/h sans passage de vitesse

Respect de l'environnement

- Faibles émissions sonores pour une communication facile sur le chantier
- Écologique et pérenne grâce au filtre à particules diesel (en option)



Confort

- Hauteur de construction réduite
- Le concept de commande intuitif permet de commander la pelle facilement et avec précision.
- Climatisation automatique performante
- Chauffage de siège
- Système de pare-brise innovant avec fonction protection pluie
- Cabine confort entièrement vitrée entièrement équipée
- Régulateur de vitesse, idéal pour les travaux communaux comme la tonte, le déneigement et le débroussaillage

Entretien

- Accès entretien aisé pour un entretien rapide et économique
- Cabine basculante et couvre-châssis amovible pour un entretien facile
- Radiateur aluminium longue durée à haute résistance thermique, facile et rapide à nettoyer

Polyvalence

- Nombreux équipements grâce aux circuits hydrauliques auxiliaires en option
- Changement de chantier en toute autonomie
- Vitesse de pointe 30 km/h
- Construction compacte pour un transport facile et plus de champs d'application

Sécurité

- Phares de travail LED pour un éclairage optimal de la zone de travail
- Écran multifonctions 7 pouces avec caméra de recul de série
- 6 grands œillets d'attelage pour un attelage rapide et un transport en toute sécurité
- Types de stabilisation personnalisés : lames ou stabilisateurs arrière, avant ou des deux côtés

Plus de puissance et plus grande portée grâce à la cinématique à 3 points.

Un boulon supplémentaire dans la biellette d'articulation augmente l'angle de rotation du godet et par la même le couple. Les avantages chiffrés :

- Jusqu'à 20 % de force d'arrachage en plus
- Profondeur d'attaque plus grande de 5 %
- Hauteur de déversement plus grande de 10 %



Force de conviction sur chaque terrain: la pelle sur pneus EW65.



Poste de travail ingénieux.

Le siège, les accoudoirs et la position du levier de commande peuvent être ajustés individuellement. L'utilisation est simple et intuitive - construction identique à ET65. Le système de pare-brise facilite la communication avec le conducteur. Pour une ouverture complète, il suffit de relever la vitre sous le toit de la cabine où elle sera fixée.

Plus de marge de manœuvre grâce à la flèche articulée.

La flèche articulée disponible en option sur la EW65 avec un balancier court et long vous propose un plus haut niveau de maniabilité ainsi qu'un plus grand rayon d'action. L'articulation supplémentaire permet de creuser plus profondément, mais aussi de ramener complètement le godet contre le train de roulement ou la lame niveleuse. Idéal lorsqu'il s'agit de négocier des espaces étroits ou qu'un obstacle se trouve sur le chemin.



Stabilité améliorée.

Une bonne stabilité est essentielle, surtout lors de travaux d'excavation difficiles ou sur terrain accidenté. À l'avant, à l'arrière, ou dans la combinaison de votre choix, la lame niveleuse ou des stabilisateurs peuvent être utilisés pour stabiliser la pelle.

À la fois puissant et sensible.

Grâce au système hydraulique Load Sensing avec LUDV (répartition du débit indépendante de la charge), il est possible d'adapter la puissance à la situation.



Sens de l'innovation : la pelle sur pneus EW100.

	EW100
Poids de transport (kg)	10 320 – 11 550
Profondeur d'excavation avec un balancier long (mm)	4 968
Puissance du moteur (kW)	55 / 100

Conçu pour le chantier 4.0.

Aperçu de toutes les fonctionnalités de l'EW100.

Efficacité

- Disposition optimale des composants hydrauliques
- Le système de retenue automatique Grad Assist assiste la machine sur le chantier
- L'IHM (Interface homme-machine) enregistre les paramètres d'utilisateur et les informations sur le chantier de façon claire et efficace
- Interface pour équipements préparée de série, pour communiquer avec les autres appareils pendant les opérations de construction

Respect de l'environnement

- La fonction arrêt automatique arrête la machine quand elle n'est pas utilisée
- L'automatisme ECO en mode circulation et le mode ECO avec la répartition de puissance intelligente en mode de fonctionnement chantier
- Moteur niveau 5 zéro émission avec variateur de vitesse automatique

Polyvalence

- Fourche à palettes en départ usine
- Préparation sur commandes 2D et 3D en départ usine
- Préparations pour les systèmes d'assistance et la commande des équipements en départ usine, sans transformations nécessaires



Sécurité

- Stabilité à 360° - la machine reste stable dans toutes les directions même avec une lourde charge
- Excellente vue panoramique grâce au capot-moteur bas, à des fenêtres et des portes vitrées en profondeur et à un bord de chargement élevé
- Le signal de travail actif (AWS) à l'arrière signale la mise en service, le changement d'équipement ou le freinage de la machine en mode circulation sur voie publique
- La protection tiges de piston flexible protège des dégâts sans devoir être remplacée
- La fonction freinage automatique freine automatiquement dès que le pied est levé de la pédale d'accélérateur
- Marchepied, poignées et marches avec marquage couleur

Performance

- Performances de pointe dans tous les domaines, notamment puissance du moteur et du circuit hydraulique auxiliaire fortement augmentées
- Utilisation de remorque, freinée jusqu'à une charge de traction de 12 t
- Vitesse de pointe 40 km/h
- Commande par joystick
- Cinématique à 3 points pour angle de rotation de godet à 200 °C et données d'excavation supérieures de 20 %
- 20 % de force de pivotement en plus pour les applications avec le tiltrotator

Confort

- Gestion thermique avec auto-warm-up et chauffage d'appoint
- Boîte à outils extractible avec raccordement électrique et trappe de remplissage à une hauteur d'utilisation optimale
- Ravitaillement aisé par le sol

Performances de pointe dans tous les domaines.

Grâce à la haute puissance de son moteur, l'EW100 marque des bons points au niveau de l'accélération en atteignant une vitesse de pointe jusqu'à 40 km/h. L'utilisation d'un grand nombre d'équipements est possible grâce à la hausse considérable de la performance du circuit hydraulique auxiliaire.



Établit des nouveaux standards pour l'avenir : la pelle sur pneus EW100.

Interface pour équipements.

L'EW100 est équipé par défaut d'une interface pour équipements. Cela permet une extension du logiciel de la machine avec des évolutions futures dans le domaine de la numérisation, sans devoir

effectuer de transformations sur la machine. La communication avec les équipements est établie par la machine et les opérations de constructions sont optimisées.



Préparations pour les systèmes d'assistance et la commande des équipements.

Déjà en départ usine, la machine est préparée à toutes les modernisations des systèmes d'assistance ou des commandes d'équipements. Ceux-ci peuvent être modernisés sans gros

efforts grâce aux mises à jour de logiciels. Des transformations onéreuses et laborieuses sont ainsi évitées.



Excellente vue panoramique.

Le design de la machine a été optimisé surtout en termes de visibilité pour l'opérateur. Ainsi, le pneu droit est bien visible en position de siège normale. Cela renforce entre autres la sécurité pour l'opérateur et l'environnement du chantier.



Interface homme-machine.

La pelle sur pneus EW100 enregistre les réglages et informations personnelles pour différents opérateurs et chantiers. Les données enregistrées peuvent être réactivées et le travail peut être repris par une sélection sur l'écran tactile de 10 pouces de série.

Le réglage de la machine basé sur le conducteur enregistre les configurations clavier personnelles pour le propre confort d'utilisation, ainsi que les réglages des équipementiers et du débit par utilisateur.



Stabilité à 360°.

La machine tient bien au sol même en cas de poids lourds. Grâce à la stabilité à 360°, des lourdes charges peuvent être soulevées

sans déstabiliser la machine. L'équilibre optimal augmente également la stabilité latérale de la machine de 25 %.





Compact et puissant.

L'EW100 conjugue les dimensions d'une machine compacte à la performance d'une pelle de 14 tonnes. Une plus grande liberté de mouvement pendant l'application est assurée par la force de pivotement de 20 % en plus pour les applications avec le tiltrotator

et la cinématique à trois points éprouvée avec console pivotante. L'angle de rotation du godet à 200°, des données d'excavation améliorées de 20 % et une stabilité à 360° font de l'EW100 un accessoire de chantier performant.



Nombreux équipements, effort minimum.

Il suffit de sélectionner, de prendre et le tour est joué ! Les équipements déjà enregistrés sont couplés en partie de façon automatique et le conducteur ne doit plus sortir de la machine pour cela. La machine apprend à reconnaître les équipements

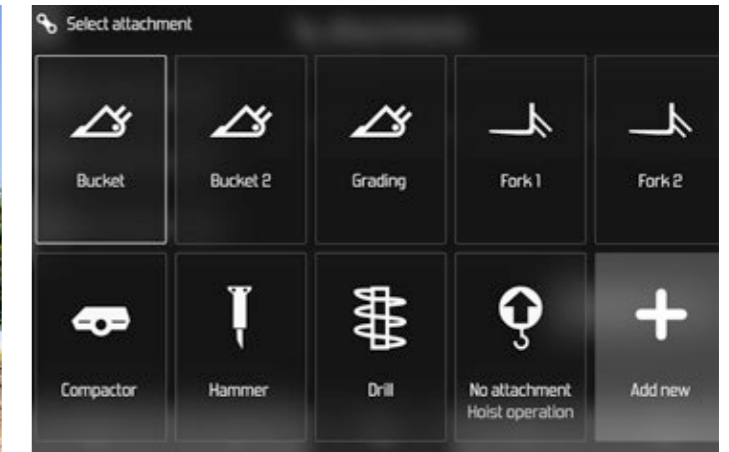
intelligents et à communiquer avec ceux-ci. Les équipements manuels peuvent être enregistrés une fois, et sont sélectionnés et reconnus par la suite en appuyant simplement sur l'écran.

« Next level » de la pelle sur pneus : Se tourner vers l'avenir grâce à un équipement optimal.



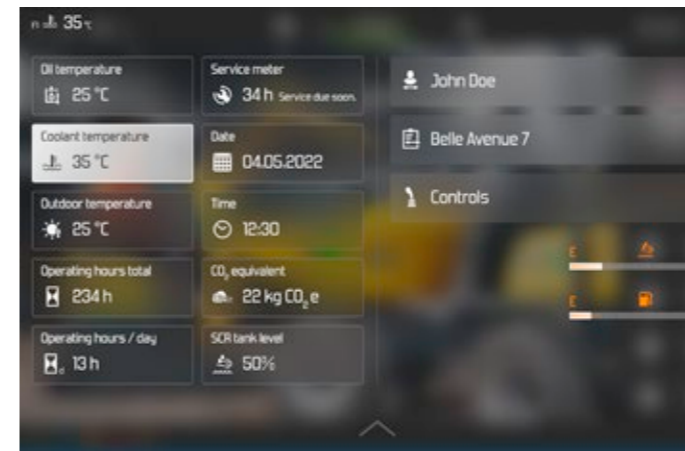
Utilisation de remorque jusqu'à 12 tonnes.

Grâce à la bonne performance, l'EW100 est préparée pour une utilisation de remorque (freinée jusqu'à 12 tonnes). Des véhicules de transport supplémentaires pour les équipements et les petites machines peuvent être également enregistrés.



Sélectionner et le tour est joué.

Les équipements déjà préconfigurés et enregistrés manuellement et peuvent être remplacés à tout moment de façon intuitive et simple. L'opérateur est guidé par chaque option d'enregistrement et de réglage.



Personnalisation simplifiée.

Au choix, un propre utilisateur, le chantier actuel et les propres joysticks peuvent être configurés pour assurer le bon déroulement des travaux avec la garantie bien-être. Ainsi, l'opérateur peut disposer tout de suite de tous les détails importants. Différents chantiers peuvent être récupérés après la saisie et il est en de même pour toutes les informations.



Peu de maintenance et d'entretien.

Les intervalles d'entretien plus rapprochés et un système d'auto-verification intégré minimisent considérablement les temps d'arrêt de la machine. Si une erreur apparaît, la recherche d'erreurs guidée fait économiser des coûts élevés et fournit même des informations sur l'état actuelle de la machine au moyen du diagnostic à distance.

Équipements. Systèmes d'attache rapide.



EasyLock+.

Vous pouvez remplacer l'équipement en quelques secondes en appuyant sur la touche du siège conducteur grâce au système d'attache rapide hydraulique EasyLock+. Ce qui vous rend encore plus flexible et productif.

Outre le fonctionnement normal à godet rétro, le système permet aussi une utilisation en tant que godet butte. Le nouveau EasyLock+ est encore plus sûr et répond à toutes les exigences des normes applicables.



Powertilt.

Le dispositif pivotant Powertilt est disponible en option et peut être combiné à EasyLock+ au système d'attache rapide mécanique Lehmatic. Grâce à cela, il est possible de faire pivoter l'équipement hydraulique jusqu'à 90° – idéal pour les travaux de nivellement, de débroussaillage ou de démolition.

Lehmatic.

Vous pouvez faire votre choix entre le système mécanique et hydraulique grâce à l'attache rapide Lehmatic. Le système reste durable et parfaitement fonctionnel même à rude épreuve. Le système hydraulique est équipé d'un fusible « Double-Lock ». Le système d'attache rapide Lehmatic est disponible aussi bien avec ou sans Powertilt.

L'équipement qui convient pour chaque application.

Types de godet.

Wacker Neuson propose différents types de godets de pelle pour creuser, ameublir, transporter et déverser de la terre ou d'autres matériaux en vrac. Ceux-ci sont disponibles aussi bien pour EasyLock+ que pour les systèmes d'attache rapide Lehmatic.

Pour parer à toute situation avant le début, de nombreux kits de godets prédéfinis sont proposés en départ usine. Pour plus d'informations, veuillez contacter votre distributeur.



Godet rétro avec lames



Godet rétro avec dents



Godet de curage de fossés



Godet pivotant avec flexibles hydrauliques et raccords



Marteaux hydrauliques.

En tant qu'équipements pour mini-pelles, pelles compactes et pelles sur pneus, les marteaux hydrauliques sont parfaits pour les travaux de démolition et de rénovation. Le système de récupération d'énergie vous assure une productivité élevée. La puissance directement sur le marteau reste constante et à une hauteur fiable grâce au système innovant



Grappin.

La gamme de grappins a été optimisée pour nos machines et se prête à tant de champs d'application allant de l'aménagement de jardins et d'espaces verts aux travaux de démolition. Les grappins de tri et de démolition et les grappins universels dans différents formats seront bientôt disponibles en départ usine.

Possibilités de configuration.

Cabine

	ET65	EZ80	ET90	ET145	EW65	EW100
Rétroviseur extérieur (rétroviseur)	●	●	●	●	●	●
Grille de protection FOPS niveau 1	●	●	●	○	●	●
Grille de protection FOPS niveau 2*	○	○	○	○	○	○
Cabine 1 porte (vitre coulissante)	●	●	●	●	●	●
Climatisation à réglage automatique	○	○	●	●	○	●
Siège conducteur à suspension pneumatique	○	○	○	○	○	○
Siège conducteur à suspension pneumatique avec chauffage de siège	-	-	-	-	-	○
Préparation pour radio	●	●	●	-	●	●
Radio avec dispositif mains libres Bluetooth	○	○	○	●	○	●
Store pare-soleil	-	-	-	-	●	●
Chauffage d'appoint	-	-	-	-	-	○
Écran tactile de 10 pouces	-	-	-	-	-	●

Système hydraulique

	ET65	EZ80	ET90	ET145	EW65	EW100
Décompression automatique H1 & H2 (AUX I + AUX II)	-	-	-	-	-	●
Réglage de pression électrique H1 & H2 (AUX I + AUX II)	-	-	-	-	-	○
Raccords rapides à face plane	○	○	○	○	○	○
Retour de drain	-	-	-	-	-	○
Panolin HLP Synt46 (Biodégradable)	○	○	○	○	○	○
Commande proportionnelle de circuit hydraulique auxiliaire (AUX I)	●	●	●	●	●	●
Limiteur de pression pour le circuit hydraulique auxiliaire	○	○	○	●	○	○
Limiteur de pression 3e circuit hydraulique	○	○	○	○	○	○
Circuit hydraulique de grappin (AUX V)	○	○	○	○	○	●
Dispositif d'avertissement de surcharge Basic	●	●	●	-	-	-
Dispositif d'avertissement de surcharge Advanced	○	○	○	●	●	●
Préparation pour Powertilt (H3/AUX III)	○	○	○	○	○	○
Préparation pour circuit d'attache rapide (Q/AUX IV)	○	○	○	○	○	○
Circuit hydraulique auxiliaire (H1/AUX I)	○	○	○	●	○	●
Circuit hydraulique auxiliaire (H2/AUX II)	○	○	○	○	○	●
3e circuit hydraulique (AUX II)	○	○	○	●	○	●

Peinture

	ET65	EZ80	ET90	ET145	EW65	EW100
Peinture spéciale 1 RAL	○	○	○	○	○	○
Peinture spéciale 1 non RAL	○	○	○	○	○	○
Peinture spéciale RAL cabine/canopy	○	○	○	○	○	○

Security

	ET65	EZ80	ET90	ET145	EW65	EW100
Security 24 C (2 000 h)	○	○	○	○	○	○
Security 36 C (3 000 h)	○	○	○	○	○	○
Security 48 C (4 000 h)	○	○	○	○	○	○
Security 60 C (5 000 h)	○	○	○	○	○	○

Divers

	ET65	EZ80	ET90	ET145	EW65	EW100
Quatre roues directrices	-	-	-	-	-	○
Utilisation de remorque complète	-	-	-	-	-	○
Préparation de l'utilisation de remorque	-	-	-	-	-	○
Interface pour équipements	-	-	-	-	-	○
Phare de travail sur le bras de levage	●	●	●	●	●	●
Phares de travail avant + arrière	○	○	○	●	○	●
Fonction freinage automatique	-	-	-	-	-	●
Fonction arrêt automatique	-	-	-	-	-	○
Fonction Auto-Warm-Up	-	-	-	-	-	○

* seulement avec grille de protection supplémentaire ● Standard ○ Option - indisponible

Divers

	ET65	EZ80	ET90	ET145	EW65	EW100
AWS (Active Working Signal)	-	-	-	-	-	●
Contrepoids	○	○	○	-	-	-
Pneus-ballons	-	-	-	-	●	○
Pompe de remplissage du réservoir de carburant	○	○	○	●	○	○
Ralenti automatique	●	●	●	●	●	●
EquipCare 36 mois (avec application & gestionnaire)	○	○	○	○	○	○
Signal de marche	○	○	○	-	○	○
Régulateur de vitesse	-	-	-	-	○	○
Chenille en caoutchouc*	●	●	●	○	-	-
Chenille hybride*	○	○	○	○	-	-
Commande par joystick	-	-	-	-	-	○
Éclairage LED	○	○	○	-	○	○
Balancier long	○	○	○	○	○	●
Joysticks en option avec possibilité de configuration	-	-	-	-	-	○
Fourche à palettes complète	-	-	-	-	-	○
Préparation de la fourche à palettes	-	-	-	-	-	●
Lame niveleuse à l'avant ou à l'arrière	-	-	-	-	○	○
Stabilisateurs à l'avant ou à l'arrière	-	-	-	-	○	○
Caméra de recul	○	○	○	●	●	●
Avertisseur de recul	-	-	-	-	-	○
Gyrophare LED	○	○	○	○	○	○
Gyrophare LED vert	-	-	-	-	-	○
Clapets de sécurité pour vérin de godet	-	-	-	-	-	○
Garde-boue	-	-	-	-	-	○
Amortisseur du balancier	-	-	-	-	-	○
Chenille acier*	○	○	○	●	-	-
Accessoires code de la route allemand	-	-	-	-	○	○
Commutation ISO - SAE	○	○	○	○	○	○
Sélecteur de type de direction	-	-	-	-	-	○
Flèche articulée	○	-	○	-	○	●
Préparation des systèmes d'assistance	-	-	-	-	-	●
Dispositif anti-démarrage KAT	○	○	○	○	○	○
Boîte à outils	-	-	-	-	-	○
Système de graissage centralisé	-	-	-	-	-	○
Pneus jumelés	-	-	-	-	○	●
Pneus jumelés sans bague intermédiaire	-	-	-	-	-	○
30 km/h	-	-	-	-	○	○
40 km/h	-	-	-	-	-	○

Outils intégrés

	ET65	EZ80	ET90	ET145	EW65	EW100
Easy Lock	○	○	○	-	○	○
Easy Lock + Powertilt	○	○	○	-	○	○
Easy Lock + Powertilt + crochets de levage	○	○	○	-	○	○
Attache rapide hydraulique Lehnhoff + crochet de levage	○	○	-	○	○	○
Attache rapide hydraulique Lehnhoff + Powertilt + crochet de levage	○	○	-	○	○	○
Attache rapide mécanique	○	○	○	○	○	○
OilQuick + crochets de levage	-	-	-	○	-	○
OilQuick + Powertilt + crochets de levage	-	-	-	○	-	○

* selon le modèle, plusieurs largeurs possibles ● Standard ○ Option - indisponible

Dimensions.

	Unité	ET65	EZ80	ET90	ET145	EW65	EW100
A Hauteur	mm	2 478	2 562	2 562	2 790 2 825 ⁽⁴⁾	2 775	2 963
B Largeur train de roulement rétracté (chenille/pneumatiques)	mm	1 950	2 250	2 250	2 490	1 832 2 088 ⁽¹⁾	2 450
C Longueur de transport (balancier court)	mm	6 128 6 100 ⁽³⁾	6 939	7 117 6 468 ⁽³⁾	7 720	6 114 6 220 ⁽³⁾	-
C Longueur de transport (balancier long)	mm	6 135 6 210 ⁽³⁾	6 944	7 139 6 690 ⁽³⁾	7 790	6 137 6 349 ⁽³⁾	6 707
D Profondeur d'excavation max. (balancier court)	mm	3 757 3 879 ⁽³⁾	3 919	4 325 4 379 ⁽³⁾	5 000	3 531 3 596 ⁽³⁾	-
D Profondeur d'excavation max. (balancier long)	mm	4 003 4 184 ⁽³⁾	4 169	4 625 4 679 ⁽³⁾	5 500	3 831 3 895 ⁽³⁾	4 968
E Profondeur d'attaque max. paroi verticale (balancier court)	mm	2 431 2 811 ⁽³⁾	1 915	3 192 3 198 ⁽³⁾	3 100	2 088 2 465 ⁽³⁾	-
E Profondeur d'attaque max. paroi verticale (balancier long)	mm	2 704 3 095 ⁽³⁾	2 124	3 474 3 456 ⁽³⁾	3 600	2 361 2 737 ⁽³⁾	3 039
F Hauteur d'excavation max. (balancier court)	mm	5 759 6 539 ⁽³⁾	6 620	7 322 7 931 ⁽³⁾	8 300 ⁽⁵⁾	6 068 6 834 ⁽³⁾	-
F Hauteur d'excavation max. (balancier long)	mm	5 940 6 774 ⁽³⁾	6 782	7 529 8 196 ⁽³⁾	8 600 ⁽⁵⁾	6 250 7 067 ⁽³⁾	8 069
G Hauteur de déversement max. (balancier court)	mm	3 993 4 684 ⁽³⁾	4 587	5 066 5 674 ⁽³⁾	5 700 5 659 ⁽⁴⁾	4 207 4 961 ⁽³⁾	-
G Hauteur de déversement max. (balancier long)	mm	4 714 4 916 ⁽³⁾	4 749	5 272 5 940 ⁽³⁾	6 000	4 389 5 195 ⁽³⁾	6 260
H Rayon d'excavation max. (balancier court)	mm	6 224 6 601 ⁽³⁾	6 955	7 331 7 596 ⁽³⁾	8 300	6 220 6 590 ⁽³⁾	-
H Rayon d'excavation max. (balancier long)	mm	6 508 6 890 ⁽³⁾	7 190	7 620 7 889 ⁽³⁾	8 800	6 504 6 877 ⁽³⁾	7 713
I Portée max. au sol (balancier court)	mm	6 100 6 487 ⁽³⁾	6 795	7 179 7 463 ⁽³⁾	8 100	6 024 6 406 ⁽³⁾	-
I Portée max. au sol (balancier long)	mm	6 391 6 779 ⁽³⁾	7 036	7 474 7 751 ⁽³⁾	8 600	6 318 6 706 ⁽³⁾	7 503
J Rayon de pivotement arrière min.	mm	1 363	1 228	1 583	2 015	1 459	1 690
K Déport de l'équipement max. au milieu du godet (côté droit/côté gauche)	mm	766/ 492	705/ 683	705/ 683	850/ 640	766/ 492	940/ 625
L Hauteur de levage de la lame niveleuse au-dessus du sol max. (balancier court/long)	mm	403	474	479	492/ 532 ⁽⁴⁾	395	390
M Profondeur d'excavation de la lame niveleuse sous le niveau du sol max. (balancier court/long)	mm	427	523	518	531/ 493 ⁽⁴⁾	301	136
N Longueur du train de roues - hors tout	mm	2 516	2 826	2 826	3 605	2 887	3 193
O Angle de déport du système de bras vers la droite max.	°	63	63	63	57	63	55
P Angle de déport du système de bras vers la gauche max.	°	67	67	67	70	67	70
Q Largeur des chenilles, des pneumatiques	mm	400	450	450	500	300/ 457 ⁽¹⁾	490 / 514 / 577
R Rayon de déport de la flèche, au milieu	mm	2 453 3 159 ⁽³⁾	2 869	2 503 2 840 ⁽³⁾	2 814	2 465 2 605 ⁽³⁾	3 141

(1) Pneus jumelés (2) Pneus ballon (3) Avec flèche articulée (4) Avec chenille hybride (5) Avec chenille en acier

Caractéristiques techniques.

Généralités

	Unité	ET65	EZ80	ET90	ET145	EW65	EW100
Poids de transport	kg	5 806-6 682	7 588-8 877	8 348-9 625	14 917-15 701	6 472-7 720	10 320-11 550
Poids en ordre de marche	kg	6 078-7 358	7 918-9 544	8 710-10 506	15 551-17 275	6 755-8 647	10 625-11 855
Force d'arrachement*	kN selon la norme ISO 6015	30,8	43,7	46	69	30,8	44
Force d'arrachage max.	kN selon la norme ISO 6015	50,7	68	73,8	91	50,7	73,3

Moteur

	Unité	ET65	EZ80	ET90	ET145	EW65	EW100
Puissance du moteur	selon ISO kW/CV	42/57,1	42/57,1	55,4/75,3	55,4/75,3	42/57,1	55 / 75 100 / 136
Volume du réservoir à carburant	l	85	85	85	205	85	190
Norme d'émissions	-	Phase V					

Système hydraulique

	Unité	ET65	EZ80	ET90	ET145	EW65	EW100
Système hydraulique / Pompes	-	LUDV avec pompe à débit variable			Contrôle négatif avec double pompe à débit variable et 2 pompes à engrenages	LUDV avec pompe à débit variable, pompe de translation séparée	
Débit max.	l/min	144	160	175	2x118+20+36	158,4-99	181,5 + 32,9 170 + 171
Pression de service pour le système hydraulique de travail et de translation	bar	240	300	300	340	240/420	300
Pression de service du tour vertical	bar	215	240	240	320	215	280
Circuit hydraulique auxiliaire, débit max.	l/min	107	113	113	121	107	180

Train de roulement

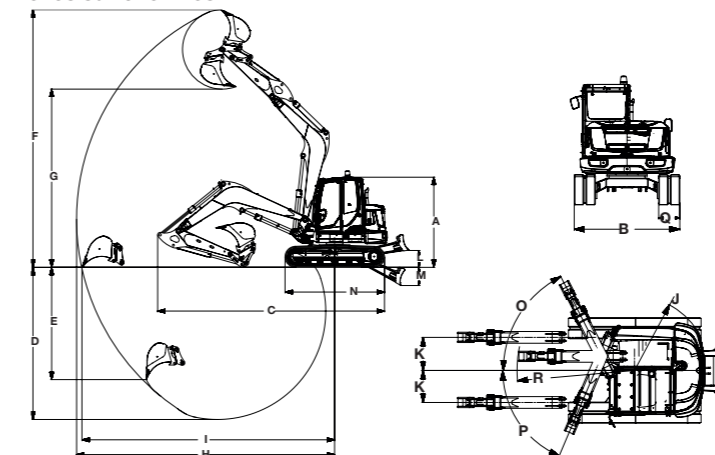
	Unité	ET65	EZ80	ET90	ET145	EW65	EW100
Garde au sol	mm	284	357	370	480	237	293 / 301 / 310
Vitesse d'avancement max.	km/h	5,2	4,4	5	5	Jusqu'à 30	40
Pression au sol machine de base	kg/cm ²	0,35	0,36	0,40	0,50	-	-

Émissions sonores

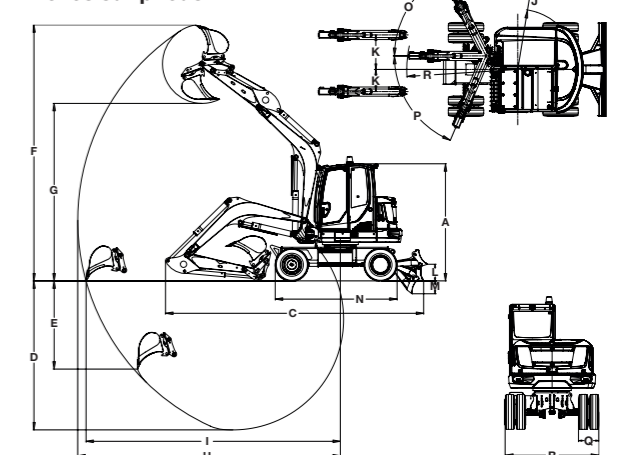
	Unité	ET65	EZ80	ET90	ET145	EW65	EW100
Niveau sonore (LWA)	dBA selon la norme 2000/14/CE	97	97	99	99	97	99
Pression acoustique (LPA)	dBA selon la norme ISO 6394	77	79	79	75	77	tba

Toutes les données indiquées se rapportent à la machine de base. Sous réserve de modifications.

Pelles sur chenilles



Pelles sur pneus



Tableaux des forces de levage.

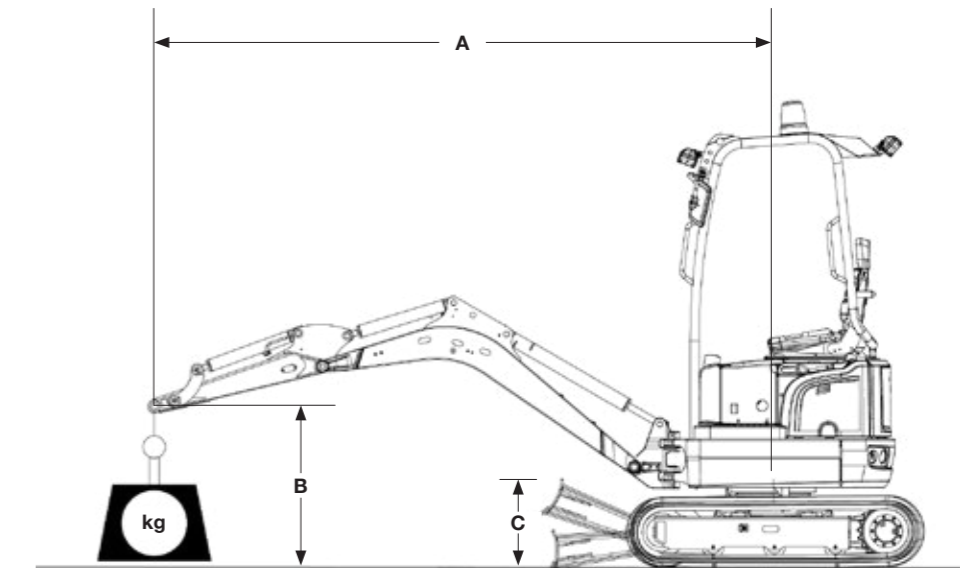
ET65

A	MAX																							
	5,0 m						4,0 m						3,0 m						2,0 m					
	C		D		C		D		C		D		C		D		C		D		C		D	
B	Lame levée		Lame en appui		Lame levée		Lame en appui		Lame levée		Lame en appui		Lame levée		Lame en appui		Lame levée		Lame en appui		Lame levée		Lame en appui	
	de	jusqu'à	de	jusqu'à	de	jusqu'à	de	jusqu'à	de	jusqu'à	de	jusqu'à	de	jusqu'à	de	jusqu'à	de	jusqu'à	de	jusqu'à	de	jusqu'à	de	jusqu'à
4,0 m	817	1 291*	1 099	1 291*	663	1 144	840	1 011	1 095	1 095*	683	833	1 060	1 244*	1 060	1 244*	936	1 244*	-	-	-	-	-	-
3,0 m	672	1 080*	1 150	1 280*	535	902	794	1 043	1 086	1 149*	669	871	1 115	1 308*	1 115	1 308	1 002	1 252	1 580	1 580*	1 580	1 580*	-	-
2,0 m	593	955*	1 121	1 301*	471	797	753	1 021	1 157	1 313*	639	850	1 145	1 446	1 341	1 474	923	1 208	1 621	2 090	1 621	2 090*	1 431	1 852
1,0 m	562	915*	1 105	1 339*	443	758	722	993	1 238	1 401*	597	822	1 056	1 383	1 600	1 738	838	1 138	1 602	2 140	2 350	2 549*	1 241	1 723
0 m	569	938*	1 009	1 387*	446	776	716	972	1 271	1 441*	561	804	991	1 331	1 703	1 908	776	1 090	1 515	2 028	2 539	2 856*	1 160	1 622
-1,0 m	619	1 048*	984	1 437*	486	864	697	952	1 131	1 360*	545	784	959	1 314	1 605	1 894	746	1 074	1 486	2 010	2 273	2 812*	1 132	1 605
-2,0 m	749	1 356*	911	1 456*	585	1 112	-	-	-	-	-	-	969	1 308	1 227	1 639	755	1 068	1 510	2 041	1 744	2 461*	1 155	1 633

Toutes les valeurs du tableau sont indiquées en kg, avec une position horizontale sur un sol solide et sans godet.

EZ80

A	MAX																							
	5,0 m						4,0 m						3,0 m						2,0 m					
	C		D		C		D		C		D		C		D		C		D		C		D	
B	Lame levée		Lame en appui		Lame levée		Lame en appui		Lame levée		Lame en appui		Lame levée		Lame en appui		Lame levée		Lame en appui		Lame levée		Lame en appui	
	de	jusqu'à	de	jusqu'à	de	jusqu'à	de	jusqu'à	de	jusqu'à	de	jusqu'à	de	jusqu'à	de	jusqu'à	de	jusqu'à	de	jusqu'à	de	jusqu'à	de	jusqu'à
4,0 m	905	1 173	1 949	2 094*	987	1 287	1 048	1 235	1 900	2 074*	1 143	1 368	1 588	1 806	2 043	2 043*	1 713	1 999	-	-	-	-	-	-
3,0 m	766	991	1 946	2 079*	834	1 086	1 030	1 217	1 996	2 131*	1 124	1 341	1 496	1 744	2 140	2 340*	1 648	1 950	-	-	-	-	-	-
2,0 m	729	904	2 069	2 098*	797	991	983	1 170	2 224	2 336*	1 076	1 288	1 392	1 640	2 677	2 859*	1 538	1 837	2 155	2 574	3 752	4 164*	2 441	2 934
1,0 m	668	875	2 008	2 134*	731	961	932	1 119	2 467	2 546*	1 017	1 234	1 288	1 536	3 217	3 346*	1 429	1 717	1 929	2 317	5 041	5 275*	2 196	2 656
0 m	682	899	2 054	2 176*	747	989	894	1 081	2 607	2 637*	970	1 195	1 211	1 470	3 513	3 561*	1 349	1 645	1 832	2 216	5 417	5 417*	2 094	2 545
-1,0 m	746	993	2 094	2 206*	819	1 096	882	1 069	2 530	2 470*	949	1 183	1 178	1 448	3 415	3 462*	1 314	1 621	1 807	2 208	4 975	5 131*	2 066	2 536
-2,0 m	909	1 236	2 092	2 165*	1 002	1 372	-	-	-	-	-	-	1 188	1 469	2 780	2 979*	1 324	1 643	1 834	2 246	4 000	4 311*	2 095	2 577



Signification des abréviations dans les tableaux

- A : Portée à partir du centre du rond d'avant-train
- B : Hauteur du crochet de levage
- MAX : Charge admissible avec le balancier en extension max.
- C : Lame niveleuse en haut et en bas, dans le sens de marche – sauf EW100 : contre le sens de marche
- D : Lame niveleuse en haut, tourelle à 90° par rapport au sens de marche

* Force de levage limitée par le système hydraulique

La force de levage réelle dépend de l'équipement de la machine. Vous les trouverez dans le mode d'emploi respectif.

ET90

A	MAX																							
	6,0 m						5,0 m						4,0 m						3,0 m					
	C		D		C		D		C		D		C		D		C		D		C		D	
B	Lame levée		Lame en appui		Lame levée		Lame en appui		Lame levée		Lame en appui		Lame levée		Lame en appui		Lame levée		Lame en appui		Lame levée		Lame en appui	
	de	jusqu'à	de	jusqu'à	de	jusqu'à	de	jusqu'à	de	jusqu'à	de	jusqu'à	de	jusqu'à	de	jusqu'à	de	jusqu'à	de	jusqu'à	de	jusqu'à	de	jusqu'à
4,0 m	1 026	1 568	1 624	1 847*	960	1 383	1 083	1 265	1 621	1 621*	1 013	1 173	1 511	1 857*	1 702	1 857*	1 409	1 649	1 769	2 016*	1 769	2 016*	1 769	2 016*
3,0 m	903	1 369	1 567	1 818*	845	1 207	1 069	1 251	1 633	1 715*	999	1 159	1 459	1 826*	1 823	1 964*	1 358	1 606	2 073	2 294*	2 073	2 294*	1 942	2 252
2,0 m	839	1 272	1 528	1 814*	784	1 119	1 030	1 212	1 695	1 753*	962	1 124	1 383	1 759	1 995	2 145*	1 285	1 542	1 948	2 470	2 515	2 681*	1 790	2 146
1,0 m	816	1 241	1 493	1 821*	763	1 089	988	1 170	1 747	1 778*	922	1 089	1 309	1 693	2 145	2 309*	1 213	1 479	1 808	2 337	2 831	3 032*	1 657	2 019
0 m	833	1 272	1 452	1 828*	778	1 114	956	1 138	1 733	1 718*	890	1 066	1 258	1 647	2 200	2 369*	1 154	1 435	1 720	2 254	2 937	3 155*	1 572	1 941
-1,0 m	892	1 382	1 377	1 820*	832	1 209	946	1 128	1 574	1 574*	881	1 041	1 239	1 628	2 104	2 251*	1 126	1 417	1 680	2 227	2 736	3 057*	1 534	1 916
-2,0 m	1 040	1 640	1 257	1 756*	968	1 430	-	-	-	-	-	-	1 254	1 649	1 778	1 778*	1 134	1 438	1 689	2 241	2 252	2 708*	1 543	1 929

ET145

A	MAX																							
	6,0 m						5,0 m						4,0 m						3,0 m					
	C		D		C		D		C		D		C		D		C		D		C		D	
B	Lame levée		Lame en appui		Lame levée		Lame en appui		Lame levée		Lame en appui		Lame levée		Lame en appui		Lame levée		Lame en appui		Lame levée		Lame en appui	
	de	jusqu'à	de	jusqu'à	de	jusqu'à	de	jusqu'à	de	jusqu'à	de	jusqu'à	de	jusqu'à	de	jusqu'à	de	jusqu'à	de	jusqu'à	de	jusqu'à	de	jusqu'à
6,0 m	2 368	2 878	2 879	3 271*	2 544	3 094	-	-	-	-	-	-	2 569	2 946	2 569	3 234*	2 569	3 167*	-	-	-	-	-	-
4,0 m	1 677	1 909	2 966	3 301*	1 807	2 055	2 145	2 200	2 874	3 263*	2 307	2 365	2 862	2 893	2 866	3 349*	2 866	3 113*	3 572	3 572*	3 572	3 572*	3 572	3 572*
2,0 m	1 462	1 664	3 485	3 152*	1 580	1 775	2 015	2 050	3 545	3 828*	2 175	2 213	2 605	2 671	4 142	4 543*	2 818	2 887	3 528	3 660	5 370	6 064*	3 836	3 977
0 m	1 471	1 668	3 413	3 758*	1 594	1 805	1 884	1 927	4 182	4 303*	2 043	2 087	2 408	2 448	5 234	5 400*	2 617	2 659	3 247	3 293	7 159	7 333*	3 550	3 598
-2,0 m	1 772	2 093	3 752	4 094*	1 921	2 269	1 858	1 883	4 029	4 029*	2 016	2 044	2 355	2 443	4 992	5 217*	2 563	2 654	3 201	3 308	6 629	6 958*	3 502	3 614
-4,0 m	3 520	3 562	4 038	4 038*	3 837	3 884	-	-	-	-	-	-	-	-	-	-	-	-	-	-	-	-	-	-

EW65

A	MAX																							
	5,0 m						4,0 m						3,0 m						2,0 m					
	C		D		C		D		C		D		C		D		C		D		C		D	
B	Lame levée		Lame en appui		Lame levée		Lame en appui		Lame levée		Lame en appui		Lame levée		Lame en appui		Lame levée		Lame en appui		Lame levée		Lame en appui	
	de	jusqu'à	de	jusqu'à	de	jusqu'à	de	jusqu'à	de	jusqu'à	de	jusqu'à	de	jusqu'à	de	jusqu'à	de	jusqu'à	de	jusqu'à	de	jusqu'à	de	jusqu'à
4,0 m	1 019	1 227*	1 083	1 227*	726	1 207	1 079	1 079*	1 079	1 079*	806	883	1 125	1 240*	1 125	1 240*	1 125	1 240*	-	-	-	-	-	-
3,0 m	869	1 229*	1 047	1 229*	614	1 002	1 105	1 226*	1 105	1 226*	782	1 009	1 255	1 360*	1 255	1 360*	1 132	1 252*	1 523	1 721*	1 523*	1 721*	1 523	1 721*
2,0 m	798	1 255*	1 031	1 255*	559	914	1 186	1 281*	1 186	1 281*	746	984	1 466	1 554*	1 466	1 554*	1 048	1 365*	2 010	2 078*	2 010*	2 078*	1 575	2 010*
1,0 m	778	1 286	1 020	1 295*	541	893	1 259	1 362*	1 259	1 362*	704	959	1 650	1 728*	1 650	1 728*	970	1 305	2 207	2 576*	2 496*	2 576*	1 420	2 576*
0 m	806	1 343*	1 006	1 343*	557	935	1 230	1 361*	1 259	1 361*	674	944	1 606	1 841*	1 708	1 841*	917	1 268	2 138	2 743*	2 488*	2 743*	1 360	2 743*

Wacker Neuson – all it takes.



Technique du béton



Compacteur à plaque vibrante



Plaques vibrantes



Rouleaux



Technique de démolition



Groupes électrogènes



Éclairage



Pompes



Pelles



Chargeuses sur pneus



Chariots télescopiques



Dumpers



Financement



Réparation et entretien



Academy



EquipCare & EquipCare Pro



Location



Les spécialistes du béton



eStore



Pièces détachées



D'occasion Machines



ConcreteTec

